



RUN @ WORK

*EMPOWER
YOUR COMFORT*

 **Base**
feel the comfort 



RUN@WORK

EMPOWER
YOUR COMFORT





ESTABILIDADE



**ASSISTÊNCIA
AO CAMINHAR**



**SEGURANÇA
NAS ESCADAS**



RUN@WORK



AMORTECIMENTO



**CONDUÇÃO
CONFORTÁVEL**



RUN@WORK

***RUN@WORK É A NOVA LINHA
DE CALÇADO DA BASE PROTECTION
QUE TRAZ O DESEMPENHO DOS
TÊNIS DE CORRIDA PARA O
MUNDO DO TRABALHO.***

**ESPIRITO REACTIVO,
CORAJÃO TECNOLÓGICO,
OLHAR CORAJOSO:
RUN@WORK DESAFIA
OS LIMITES PARA
FAZER CORRER
O CONFORTO.**



HiFLAP



TECNOLOGIA HiFLAP: ESTABILIDADE A CADA PASSO

A linha Run@Work apresenta a inovadora tecnologia HiFlap. A HiFlap é constituída por duas abas, ou seja, dois dispositivos que funcionam de forma automática e independente para **facilitar os movimentos e garantir a estabilidade em todas as posições.**

A HiFlap fornece ao pé todo o **apoio** necessário, nomeadamente em caso

de pronação ou supinação excessivas, para o ajudar a adaptar-se melhor às diferentes superfícies e a mover-se de forma fluida e natural.

Além disso, o **forte moldado** inserido na parte de trás do sapato proporciona uma estabilidade extra no calcanhar para aumentar o apoio e a sensação de conforto.



AS VANTAGENS

- >> ESTABILIZA O CALCANHAR
- >> PREVINE AS ENTORSES DO TORNOZELO
- >> PROTEGE AS ARTICULAÇÕES E OS MÚSCULOS
- >> FAVORECE A POSTURA CORRECTA E O ALINHAMENTO DO PÉ
- >> EVITA A INCLINAÇÃO EXCESSIVA



AMORTECIMENTO MÁXIMO COM UM MOVIMENTO MÍNIMO

Na zona do calcanhar, a flexibilidade das **abas** em forma de losango e as propriedades viscoelásticas da sola de poliuretano contribuem para **reduzir o stress no calcanhar**.

Na parte da frente, as **almofadas macias** ajudam a **aliviar as**

contrapressões na planta do pé durante as fases naturais de pronação e supinação.

O resultado? Um efeito de amortecimento incrível que amortece os movimentos, protege contra os choques e aumenta o conforto.

ABAS



ALMOFADAS



AGARRE DE ESCADA: SEGURANÇA E CONFORTO NAS ESCADAS

O agarre de escada **aumenta a aderência nos degraus das escadas**, reduzindo o risco de queda. O reforço posicionado na fíbula **aumenta o apoio do pé**, melhorando assim o conforto e limitando o risco de fascite plantar.





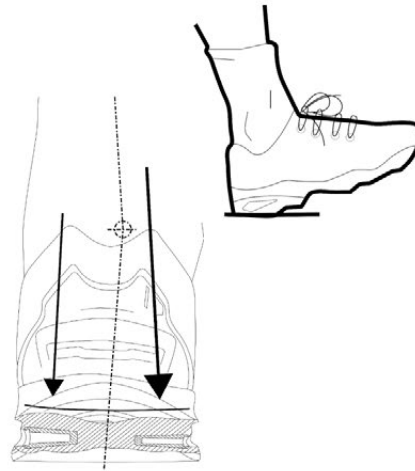
A CADA ACÇÃO, UMA REACÇÃO. PARA MOVIMENTOS MAIS SEGUROS E MAIS CÓMODOS

1

CONTATO INICIAL

Quando o pé toca no chão, normalmente com o calcanhar, o pé está em supinação. Isto significa que está ligeiramente virado para fora e que os músculos supinadores estão activos para estabilizar o tornozelo.

Os flaps (aletas) são activados assimetricamente e comprimem-se para absorver a energia. Se a supinação for excessiva a contração da aba exterior reduz o risco de distorção.



2

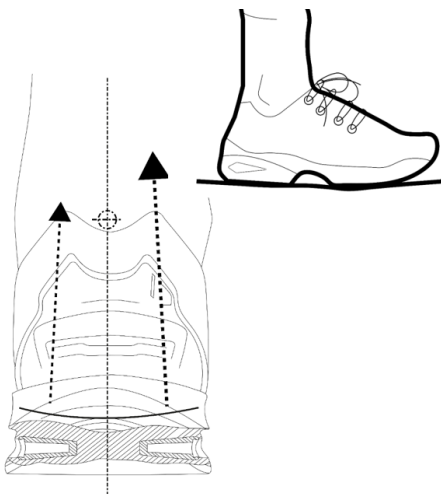
CARGA MÉDIA

O peso do corpo desloca-se gradualmente para o antepé e a pressão sobre o calcanhar diminui. Os músculos pronadores contraem-se para se prepararem para a fase de impulsão.

As abas desactivam-se gradualmente para devolver grande parte da energia absorvida e facilitar a transferência do peso do corpo do calcanhar para a planta do pé.

A aba exterior retém uma certa quantidade de energia absorvida, uma vez que o pé ainda está na fase de supinação.

As almofadas macias apoiam a fase de supinação natural do pé, absorvendo o excesso de energia e reduzindo a pressão sobre o pé.





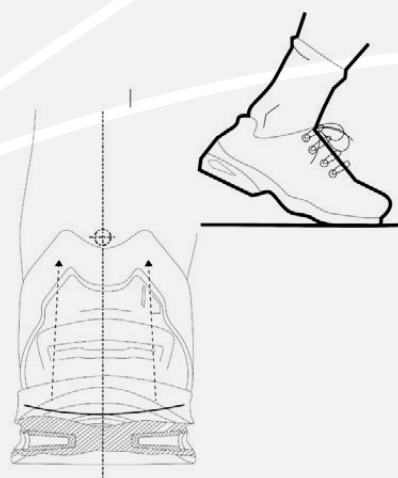
3

PROPULSÃO DO CALCANHAR

À medida que o retropé se eleva, os músculos pronadores asseguram uma transição suave entre as fases de meia carga e de avanço. A postura move-se cada vez mais em direção ao dedo do pé.

As abas descarregam completamente: a energia residual da aba exterior contribui para o retorno do pé à posição neutra.. A assistência das abas favorece a fase de arranque e facilita a tarefa dos músculos pronadores, reduzindo a fadiga.

As almofadas macias apoiam a fase de pronação natural durante a fase de arranque.

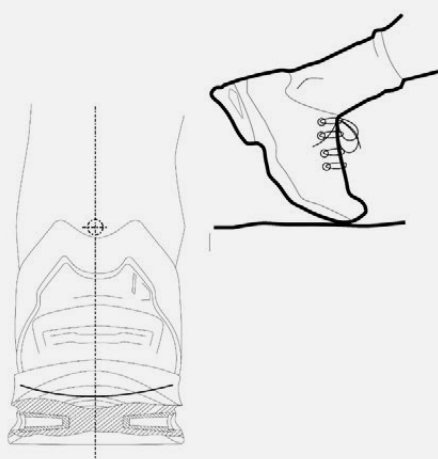


4

ELEVAÇÃO DO PÉ

O pé está totalmente pronado, com o peso do corpo deslocado para o dedo grande do pé.

As abas estão desactivadas e prontas para o novo ciclo de marcha.





DRY'N AIR COMFORT CUB3: O CONFORTO EM SUA MÁXIMA POTÊNCIA



TRANSPIRABILIDADE

A nova palmilha é feita de materiais inovadores transpiráveis que permitem que o pé respire, mantendo um ambiente interior mais fresco e seco.

LEVEZA

O material microporoso da palmilha reduz o peso total do sapato e, por conseguinte, o esforço físico durante as actividades de trabalho.

AMORTECIMENTO

As matérias microporosas e a geometria da palmilha asseguram a absorção e o retorno da energia. Para maximizar o equilíbrio e reduzir a fadiga do pé.



SmellStop

Forro antibacteriano

Forro com tratamento antibacteriano permanente que evita a proliferação de microorganismos, como bactérias e fungos responsáveis por maus odores e infecções fúngicas. Antibacteriano de acordo com a norma EN ISO 20743:2013. Tratamento realizado com o biocida Piritionato de zinco (CAS-No. 13463-41-7) do tipo de produto PT 09 e em conformidade com o regulamento 528/2012/EU..

SlimCap

Biqueira não metálica

Leve, mais elástica que as biqueiras de metal, não magnética termoisolante. Garante maior conforto sem descuidar a estética. Espessura reduzida na ponta de 6,5 mm, entre as menores em relação à biqueira não metálicas do mercado: mais espaço para os dedos. Faixa protetora perfeitamente moldada à biqueira: elimina o risco de desprendimento acidental e a consequente pressão e dor nos dedos. É capaz de suportar os mais fortes esforços mecânicos previstos nas normas EN ISO 20345 e EN 22568.



AirTech + tpu-SKIN®

A autêntica sola antifadiga

Uma tecnologia exclusiva patenteada pela Base Protection, que permite reduzir a espessura da sola, que é a parte mais pesada e rígida, obtendo valores nunca antes alcançados no mercado. Resultado: maior elasticidade e alto efeito de amortecimento. Efeito antifadiga e alta flexibilidade para reduzir o stress no pé, favorecendo a economia de energia.

Fresh'n Flex

PLUS SUPER LIGHT

Palmilha ultra-leve

Nova palmilha ultra-leve e de alto desempenho resistente à perfuração de pregos de 3 a 4,5 mm (EN ISO 22568-4:2021).



B1704A BERLIN

TAMANHO 35-48

CORTE	Tecido técnico
FORRO	SmellStop odor e antibacteriano*
PALMILHA	Fresh'n Flex Plus Super Light
BIQUEIRA	SlimCap
SOLA	AirTech + Tpu-Skin®



(20345-2022)
S1PS ESD SC LG FO SR



B1705A PARIS



(20345-2022)
S1PS ESD SC LG FO SR



TAMANHO 35-48

CORTE	Tecido técnico
FORRO	SmellStop odor e antibacteriano*
PALMILHA	Fresh'n Flex Plus Super Light
BIQUEIRA	SlimCap
SOLA	AirTech + Tpu-Skin®

*Antibacteriano de acordo com a norma EN ISO 20743:2013. Tratamento efectuado com o biocida piritiona de zinco (CAS-No. 13463-41-7) do tipo de produto PT 09 e em conformidade com o Regulamento 528/2012/UE.







B1704C **SYDNEY**

TAMANHO 35-48

CORTE	Tecido técnico
FORRO	SmellStop odor e antibacteriano*
PALMILHA	Fresh'n Flex Plus Super Light
BIQUEIRA	SlimCap
SOLA	AirTech + Tpu-Skin®



(20345-2022)

S1PS ESD SC LG FO SR



B1704D **NEW YORK**



(20345-2022)

S1PS ESD SC LG FO SR

TAMANHO 35-48



CORTE	Tecido técnico
FORRO	SmellStop odor e antibacteriano*
PALMILHA	Fresh'n Flex Plus Super Light
BIQUEIRA	SlimCap
SOLA	AirTech + Tpu-Skin®

*Antibacteriano de acordo com a norma EN ISO 20743:2013. Tratamento efectuado com o biocida piritiona de zinco (CAS-No. 13463-41-7) do tipo de produto PT 09 e em conformidade com o Regulamento 528/2012/UE.





>>> OS NOVOS MODELOS RUN@WORK



B1704E ROMA

TAMANHO 35-48

CORTE	Tecido técnico
FORRO	SmellStop odor e antibacteriano*
PALMILHA	Fresh'n Flex Plus Super Light
BIQUEIRA	SlimCap
SOLA	AirTech + Tpu-Skin®



(20345-2022)
S1PS ESD SC LG FO SR



B1704B LONDON



(20345-2022)
S1PS ESD SC LG FO SR



TAMANHO 35-48

CORTE	Tecido técnico
FORRO	SmellStop odor e antibacteriano*
PALMILHA	Fresh'n Flex Plus Super Light
BIQUEIRA	SlimCap
SOLA	AirTech + Tpu-Skin®

*Antibacteriano de acordo com a norma EN ISO 20743:2013. Tratamento efectuado com o biocida piritiona de zinco (CAS-No. 13463-41-7) do tipo de produto PT 09 e em conformidade com o Regulamento 528/2012/UE.



B1708A **STOCKHOLM**



(20345-2022)
S1PS ESD SC LG FO SR

TAMANHO 35-48

CORTE	Tecido técnico
FORRO	SmellStop odor e antibacteriano*
PALMILHA	Fresh'n Flex Plus Super Light
BIQUEIRA	SlimCap
SOLA	AirTech + Tpu-Skin®



B1711C **MADRID**



(20345-2022)
S1PS ESD LG FO SR

TAMANHO 35-48



CORTE	Camurça
FORRO	SmellStop odor e antibacteriano*
PALMILHA	Fresh'n Flex Plus Super Light
BIQUEIRA	SlimCap
SOLA	AirTech + Tpu-Skin®

*Antibacteriano de acordo com a norma EN ISO 20743:2013. Tratamento efectuado com o biocida piritiona de zinco (CAS-No. 13463-41-7) do tipo de produto PT 09 e em conformidade com o Regulamento 528/2012/UE.

>>> OS NOVOS MODELOS **RUN@WORK**



B1711A **ATHENS**

TAMANHO 35-48

CORTE	Microfibras
FORRO	SmellStop odor e antibacteriano*
PALMILHA	Fresh'n Flex Plus Super Light
BIQUEIRA	SlimCap
SOLA	AirTech + Tpu-Skin®



(20345-2022)
S3S ESD SC LG FO SR



B1712A **BOSTON**



(20345-2022)
S3S ESD SC LG FO SR



TAMANHO 35-48

CORTE	Microfibras
FORRO	SmellStop odor e antibacteriano*
PALMILHA	Fresh'n Flex Plus Super Light
BIQUEIRA	SlimCap
SOLA	AirTech + Tpu-Skin®

*Antibacteriano de acordo com a norma EN ISO 20743:2013. Tratamento efectuado com o biocida piritiona de zinco (CAS-No. 13463-41-7) do tipo de produto PT 09 e em conformidade com o Regulamento 528/2012/UE.



B1711B AMSTERDAM

TAMANHO 35-48

CORTE	Pele engraxada
FORRO	SmellStop odor e antibacteriano*
PALMILHA	Fresh'n Flex Plus Super Light
BIQUEIRA	SlimCap
SOLA	AirTech + Tpu-Skin®



(20345-2022)
S3S ESD CI LG FO SR



B1712B DUBLIN



(20345-2022)
S3S ESD CI LG FO SR



TAMANHO 35-48

CORTE	Pele engraxada
FORRO	SmellStop odor e antibacteriano*
PALMILHA	Fresh'n Flex Plus Super Light
BIQUEIRA	SlimCap
SOLA	AirTech + Tpu-Skin®

*Antibacteriano de acordo com a norma EN ISO 20743:2013. Tratamento efectuado com o biocida piritiona de zinco (CAS-No. 13463-41-7) do tipo de produto PT 09 e em conformidade com o Regulamento 528/2012/UE.







Base Protection Srl Unipersonale

Italy - 76121 Barletta (BT)
Via dell'Unione Europea, 61
T +39 0883 334811
F +39 0883 334824
E info@baseprotection.com
W www.baseprotection.com

